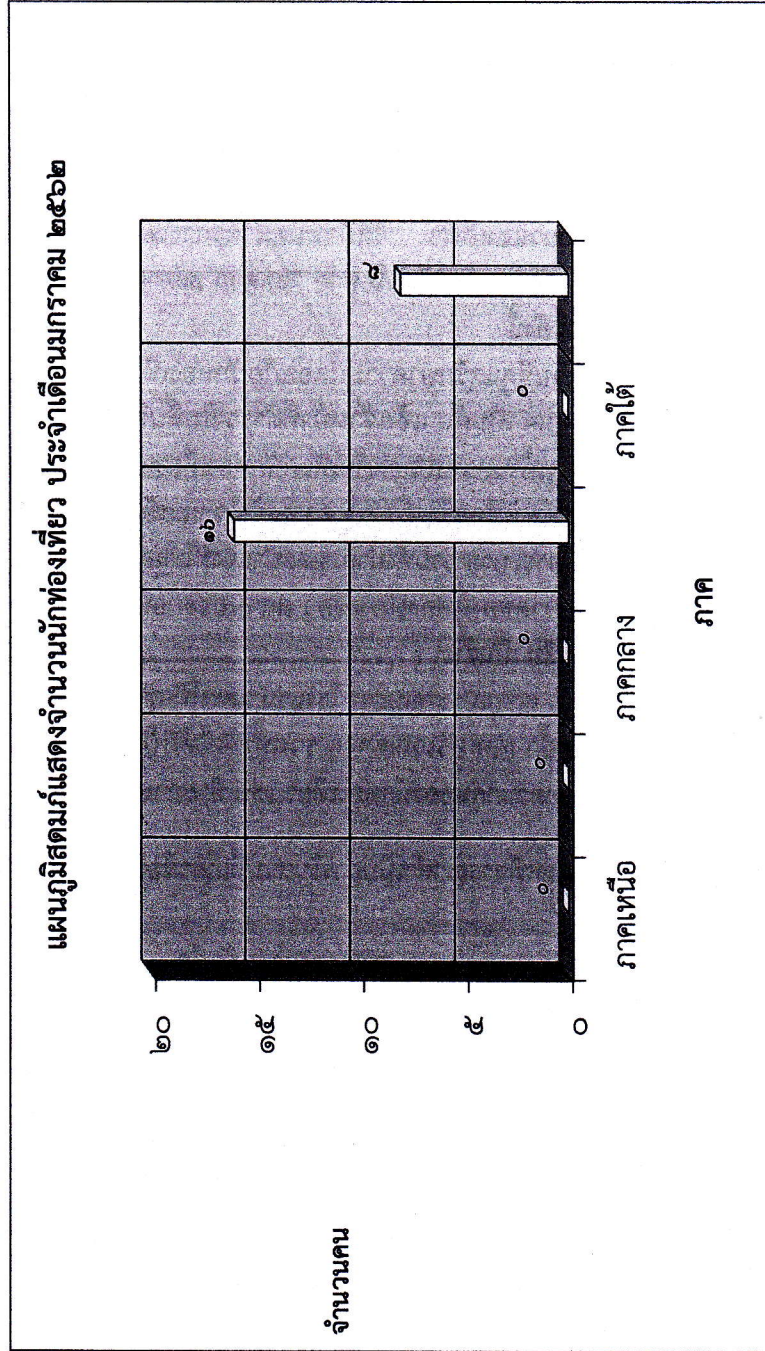


แผนภูมิแสดงจำนวนนักท่องเที่ยว ที่เข้ามาติดต่อสอบถามและขอรับข้อมูลข่าวสารการท่องเที่ยว

ณ ศูนย์ส่งเสริมการท่องเที่ยว เทศบาลเมืองจันทบุรี

ประจำเดือนมกราคม ๒๕๖๒



ภาค	จำนวนนักท่องเที่ยว
ภาคเหนือ	-
ภาคตะวันออกเฉียงเหนือ	-
ภาคกลาง	-
ภาคตะวันออก	๑๖
ภาคใต้	-
ชาวต่างประเทศ	๘
รวม	๒๔

ชาย	หญิง
๑๕	๙

ความพึงพอใจของนักท่องเที่ยว	๒๔ คน
ข้อเสนอแนะ	ไม่มี
จำนวนเอกสารที่เผยแพร่	๑๙๕ ชุด